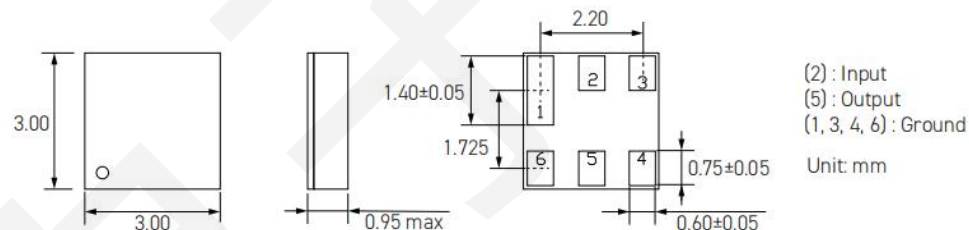


技术指标

| 项目 | 单位 | 最小值 | 典型值 | 最大值 | |
|--------------|-------------------------|-----------|------|-------|-------|
| 中心频率 | MHz | - | 2492 | - | |
| -3dB 带宽 | MHz | 16 | 28 | - | |
| 插入损耗 | 2484-2500MHz | dB | - | 3.5 | 4.5 |
| 带内波动 | 2484-2500MHz | dB | - | 0.4 | 2.0 |
| 群时延波动 | 2484-2500MHz | ns | - | - | 30 |
| 驻波比 | 2484-2500MHz | ratio | - | 1.5:1 | 2.0:1 |
| 阻带抑制 | 500-2460MHz | dB | 38 | 42 | - |
| | 2460-2470MHz | | 35 | 45 | - |
| | 2510MHz | | 18 | 22 | - |
| | 2512-2530MHz | | 35 | 50 | - |
| | 2530-3000MHz | | 38 | 45 | - |
| 输入输出阻抗 | Ω | - | | | |
| 最大输入功率 | dBm | 10 | | | |
| 工作温度 | $^{\circ}\text{C}$ | -40 ~ +85 | | | |
| 存储温度 | $^{\circ}\text{C}$ | -40 ~ +85 | | | |
| ESD 电压 (MM) | V | 50 | | | |
| ESD 电压 (HBM) | V | 175 | | | |
| 温漂系数 | ppm/ $^{\circ}\text{C}$ | - | | | |
| 相位一致性 | deg. | - | | | |
| 幅度一致性 | dB | - | | | |
| 材料 | - | - | | | |
| RoHS | - | 是 | | | |
| 静电敏感器件 | - | 是 | | | |
| 防潮等级 | - | MSL 1 | | | |
| 订单数量 | pcs | 20 | | 3000 | |

外形结构



丝印说明

散货打标方式

整卷打标方式

中心频率: xxxxx

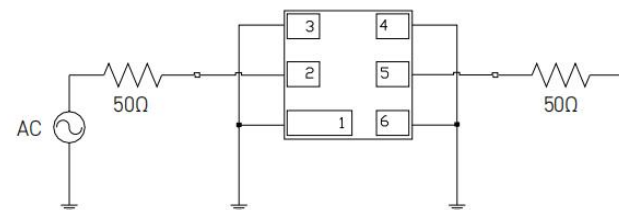
型号: SAWxxxx

Pin 1: ●

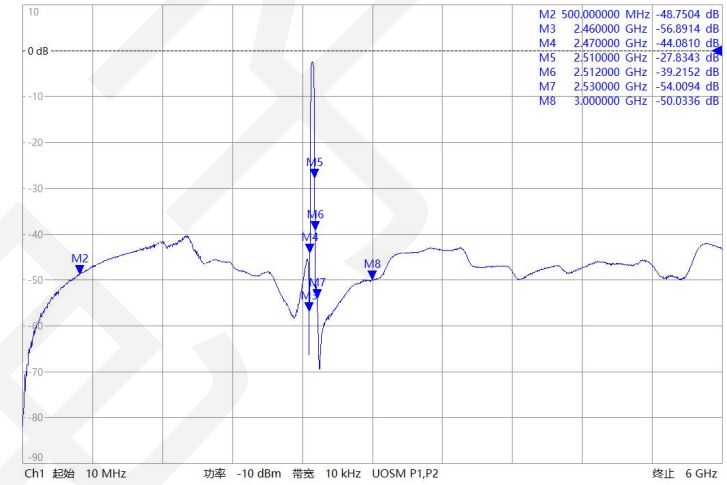
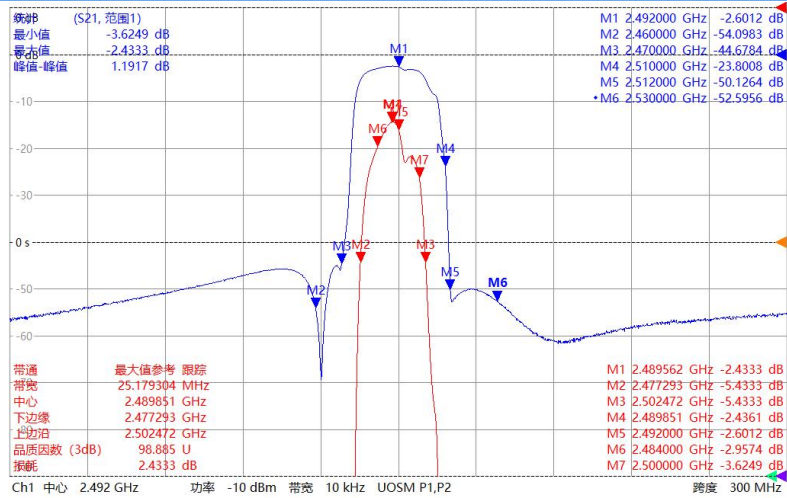
Pin 1: ●

批次号: 月年日, 如: 04B22

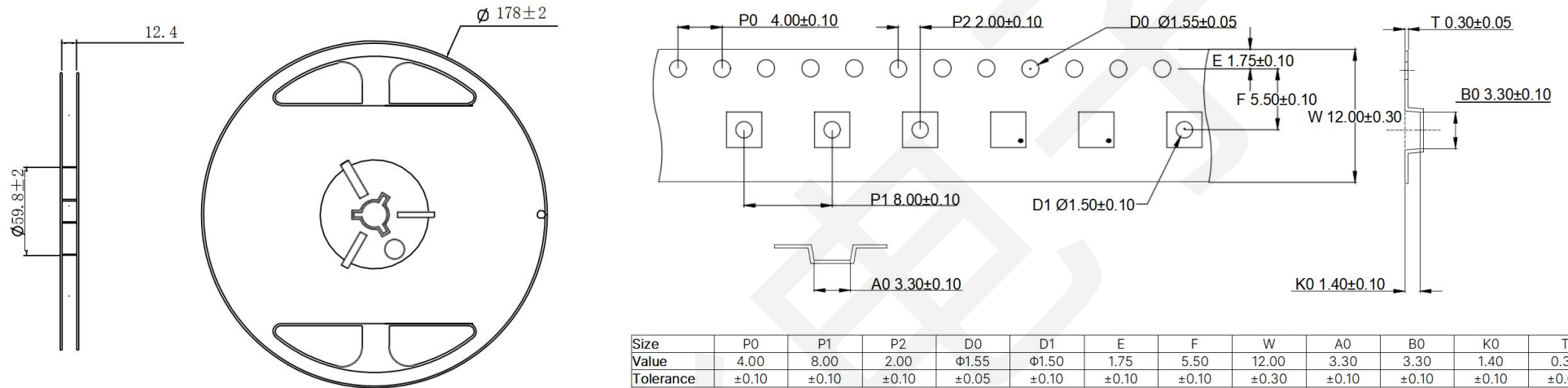
测试电路



频率特性



卷盘尺寸



推荐回流焊炉温曲线图

1. Preheating shall be fixed at 150~180°C for 60~90 seconds.
2. Ascending time to preheating temperature 150°C shall be 30 seconds min.
3. Heating shall be fixed at 220°C for 50~80 seconds and at 260°C +0/-5°C peak (20~40sec).
4. Time: 2 times.

