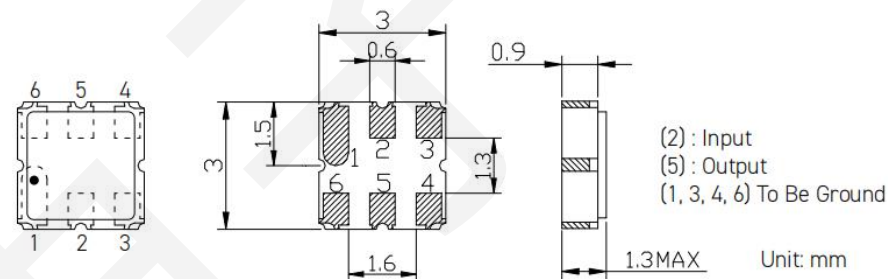


技术指标

@T_A=25±2°C 无特别规定时

项目	单位	最小值	典型值	最大值	
中心频率	MHz	-	1619.0	-	
带宽	MHz	-	25.93	-	
插入损耗	1605.47-1631.40MHz	dB	-	4.0	4.5
带内波动	1605.47-1631.40MHz	dB	-	0.8	2.0
驻波比	1605.47-1631.40MHz	ratio	-	1.7:1	2.0:1
阻带抑制	1559-1593.4MHz	dB	25	35	-
	1598.4MHz		5	10	-
相位一致性	deg.		-		
幅度一致性	dB		-		
输入输出阻抗	Ω		50		
最大输入功率	dBm		15		
工作温度	°C		-40 ~ +85		
存储温度	°C		-40 ~ +85		
ESD 电压 (MM)	V		-		
ESD 电压 (HBM)	V		-		
温漂系数	ppm/°C		-		
材料	-		-		
RoHS	-		是		
静电敏感器件	-		是		
防潮等级	-		MSL 1		
订单数量	pcs	20		3000	

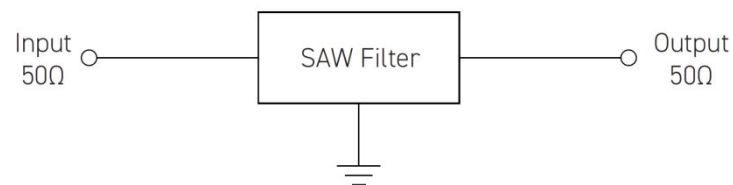
外形结构

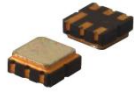


丝印说明

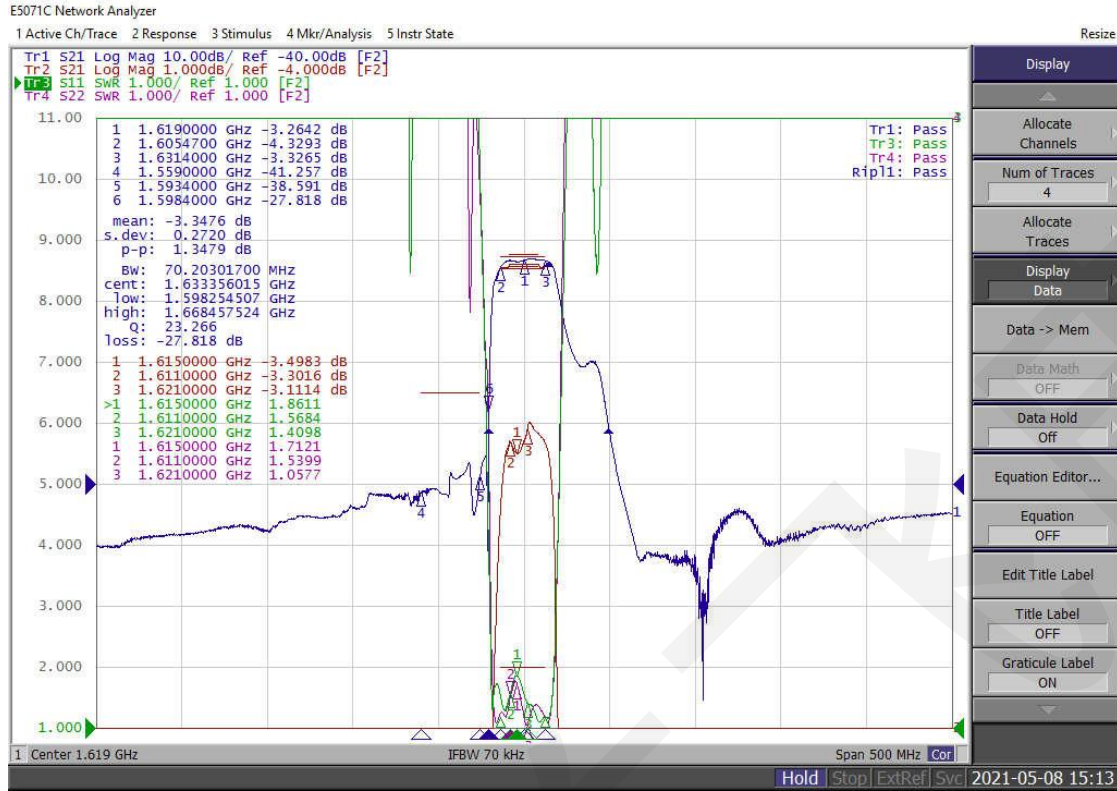
散货打标方式	整卷打标方式
中心频率: xxxxx	型号: SAWxxxx
Pin 1: ●	Pin 1: ●
-	批次号: 月年日, 如: 04B22

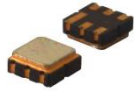
测试电路



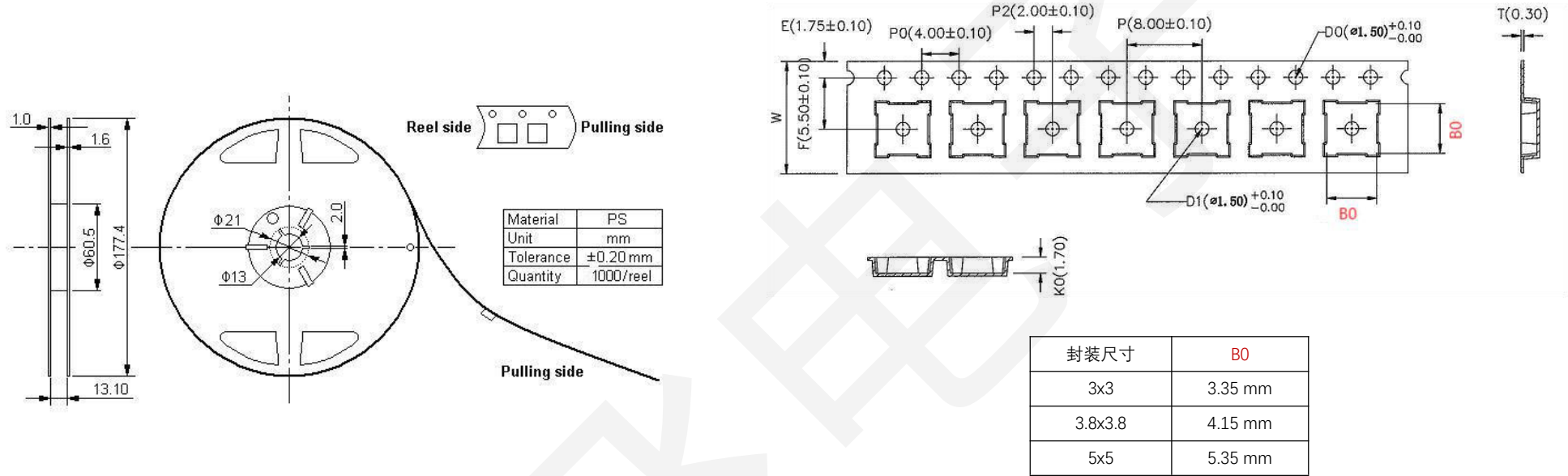


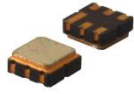
频率特性





卷盘尺寸





推荐回流焊炉温曲线图

1. Preheating shall be fixed at 150~180°C for 60~90 seconds.
2. Ascending time to preheating temperature 150°C shall be 30 seconds min.
3. Heating shall be fixed at 220°C for 50~80 seconds and at 260°C +0/-5°C peak (20~40sec).
4. Time: 2 times.

