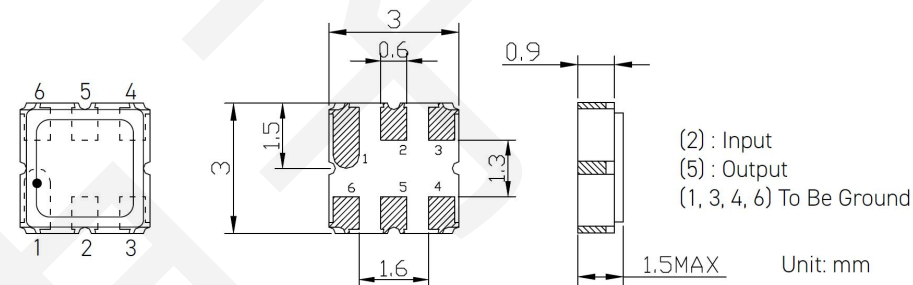


技术指标

@T_A=25±2°C 无特别规定时

项目	单位	最小值	典型值	最大值	
中心频率	MHz	-	1615.68	-	
-3dB 带宽	MHz	8.16	29.00	-	
插入损耗	1611.6-1619.76MHz	dB	-	2.2	4.0
带内波动	1611.6-1619.76MHz	dB	-	0.6	2.0
阻带抑制	1515.68-1570MHz	dB	38	45	-
	1580MHzz	dB	30	51	-
	1650MHz	dB	30	53	-
	1660-1715.68MHz	dB	50	59	-
相位一致性	deg.	-	-	-	
幅度一致性	dB	-	-	-	
输入输出阻抗	Ω	-	50	-	
最大输入功率	dBm	-	13	-	
工作温度	°C	-	-40 ~ +85	-	
存储温度	°C	-	-40 ~ +85	-	
ESD 电压 (MM)	V	-	50	-	
ESD 电压 (HBM)	V	-	175	-	
温漂系数	ppm/°C	-	-	-	
材料	-	-	-	-	
RoHS	-	-	是	-	
静电敏感器件	-	-	是	-	
防潮等级	-	-	MSL 1	-	
订单数量	pcs	20		3000	

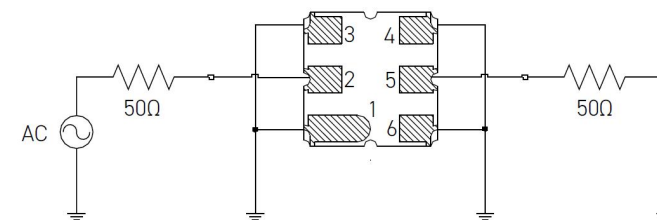
外形结构

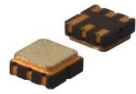


丝印说明

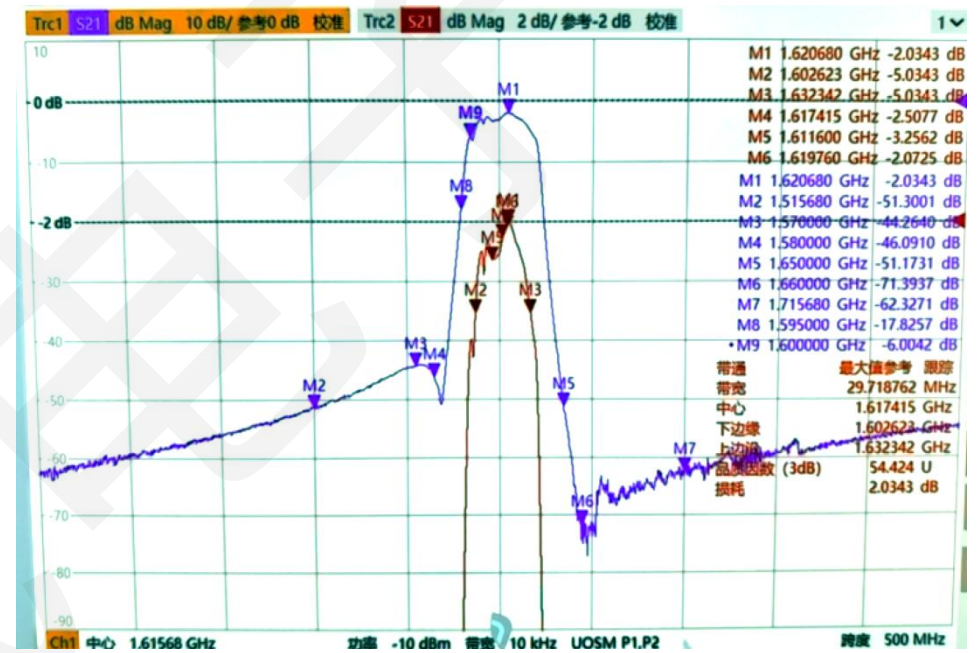
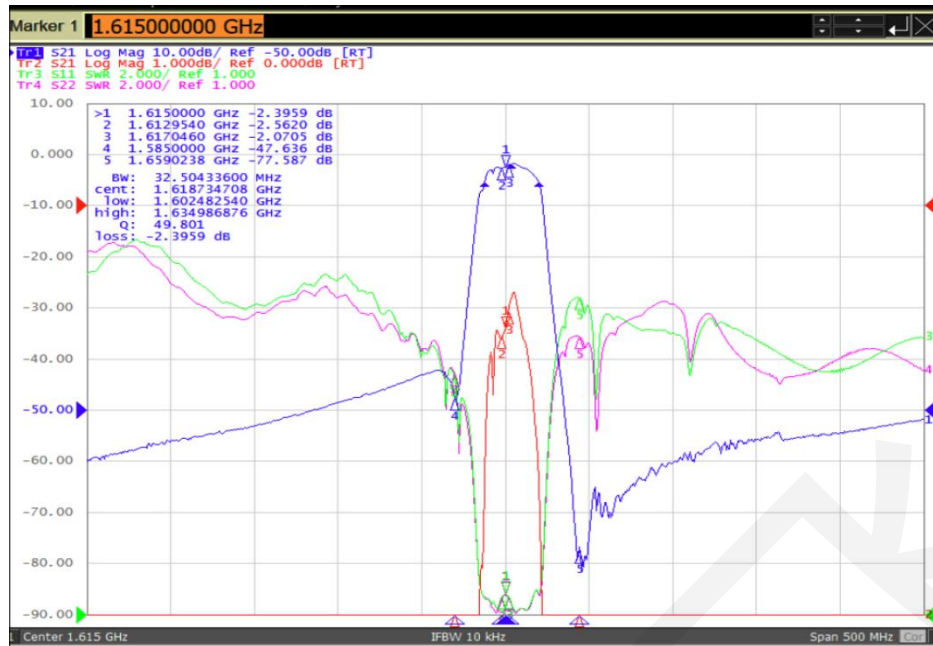
散货打标方式	整卷打标方式
中心频率: xxxxx	型号: SAWxxxx
Pin 1: ●	Pin 1: ●
-	批次号: 月年日, 如: 04B22

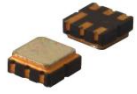
测试电路



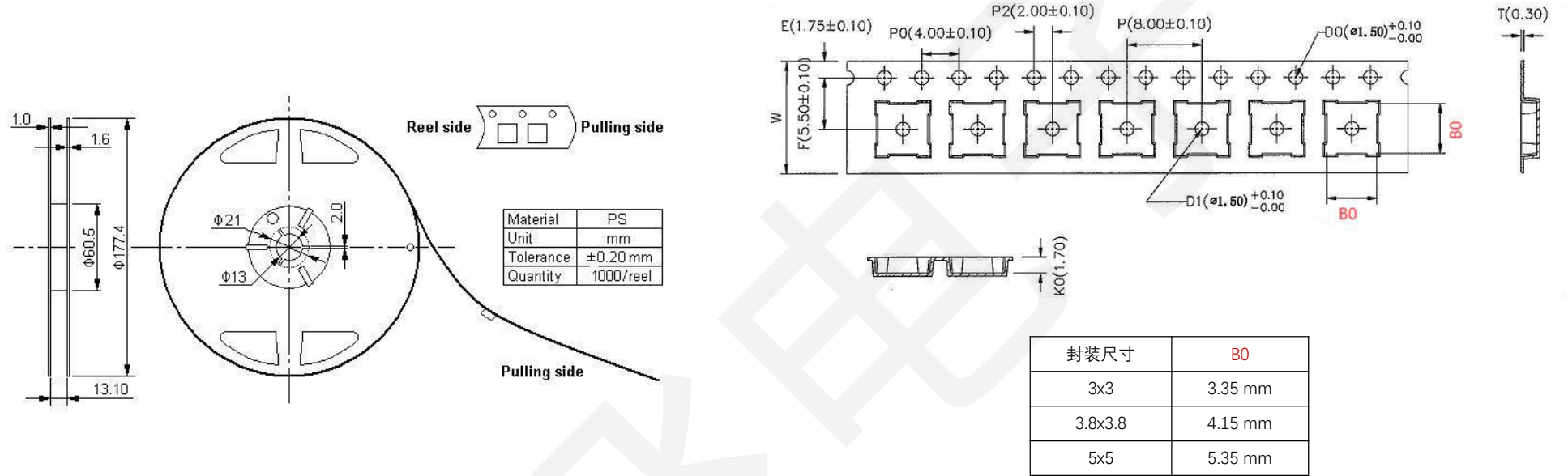


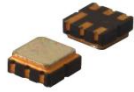
频率特性





卷盘尺寸





推荐回流焊炉温曲线图

1. Preheating shall be fixed at 150~180°C for 60~90 seconds.
2. Ascending time to preheating temperature 150°C shall be 30 seconds min.
3. Heating shall be fixed at 220°C for 50~80 seconds and at 260°C +0/-5°C peak (20~40sec).
4. Time: 2 times.

