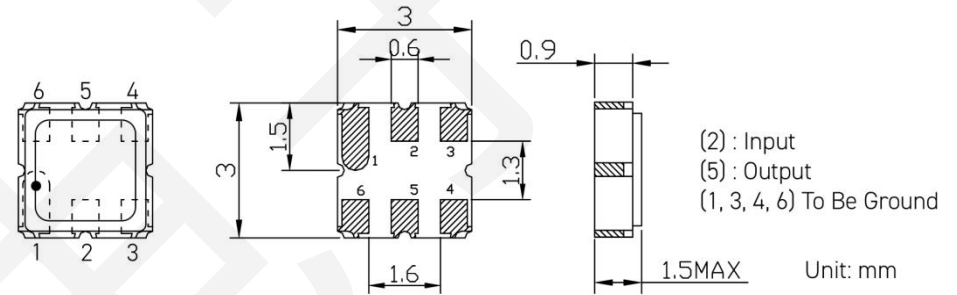


技术指标

@T_A=25±2°C 无特别规定时

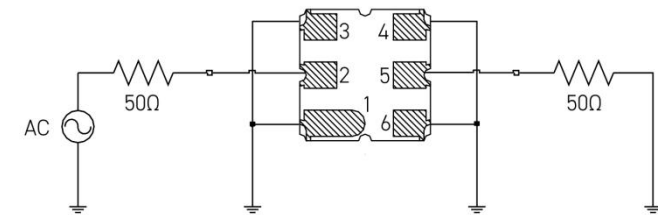
项目	单位	最小值	典型值	最大值
中心频率	MHz	-	1207	-
插入损耗	Fc Min.	dB	-	1.2
	1197-1217		-	1.6
带内波动	1197-1217	dB	-	0.5
驻波比	1197-1217	ratio	-	1.7:1
群时延波动	1197-1217	ns	-	10.0
阻带抑制	DC -1100	dB	32.0	36.0
	1100 - 1167		35.0	40.0
	1247 - 1350		40.0	45.0
	1350 - 2000		40.0	42.0
	2000 - 3000		30.0	35.0
输入输出阻抗	Ω	50		
最大输入功率	dBm	10		
操作温度范围	°C	-40 ~ +85		
存储温度范围	°C	-40 ~ +85		
ESD 电压 (MM)	V	50		
ESD 电压 (HBM)	V	175		
温漂系数	ppm/°C	-		
相位一致性	deg.	-		
幅度一致性	dB	-		
无铅工艺	-	是		
静电敏感器件	-	是		
防潮等级		MSL1		
订单数量	pcs	20		3000

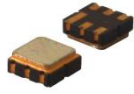
外形结构



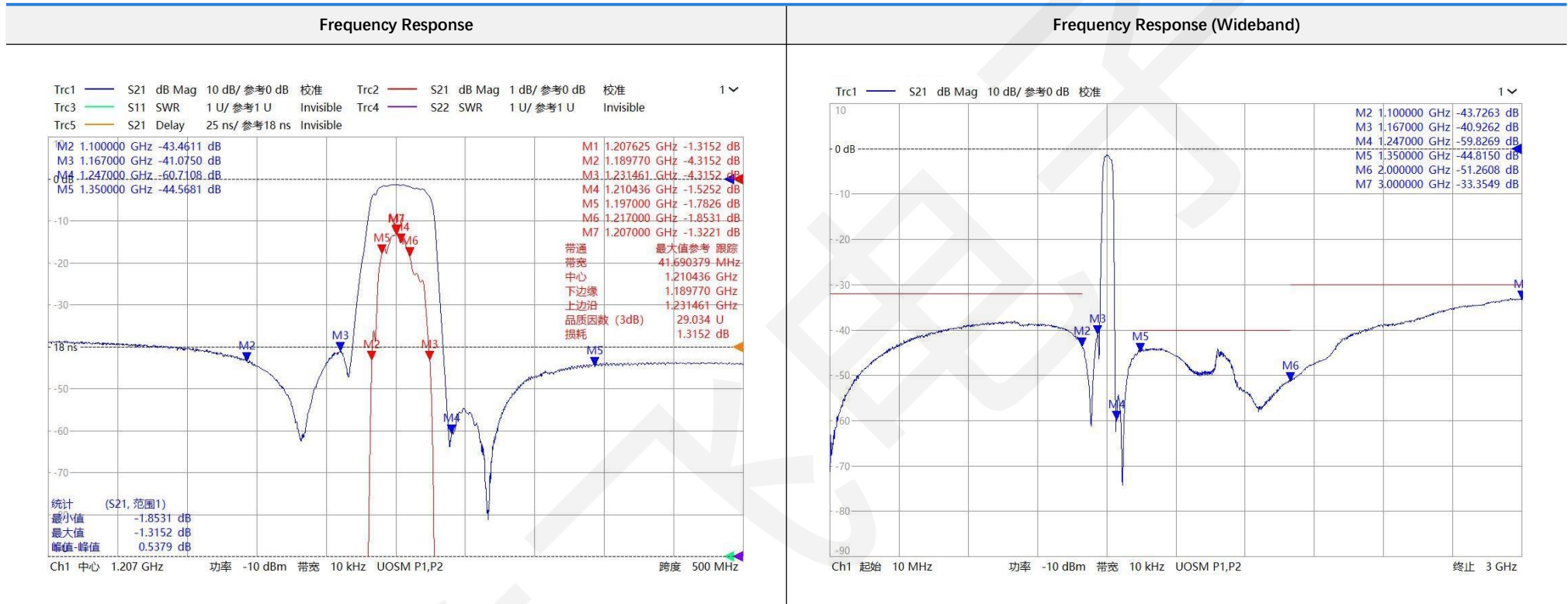
丝印说明	散货打标方式	整卷打标方式
	中心频率: xxxx	型号: SAWxxxx
	Pin 1: ●	Pin 1: ●
	-	批次号: 月年日, 如: 04B22

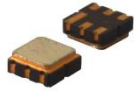
测试电路



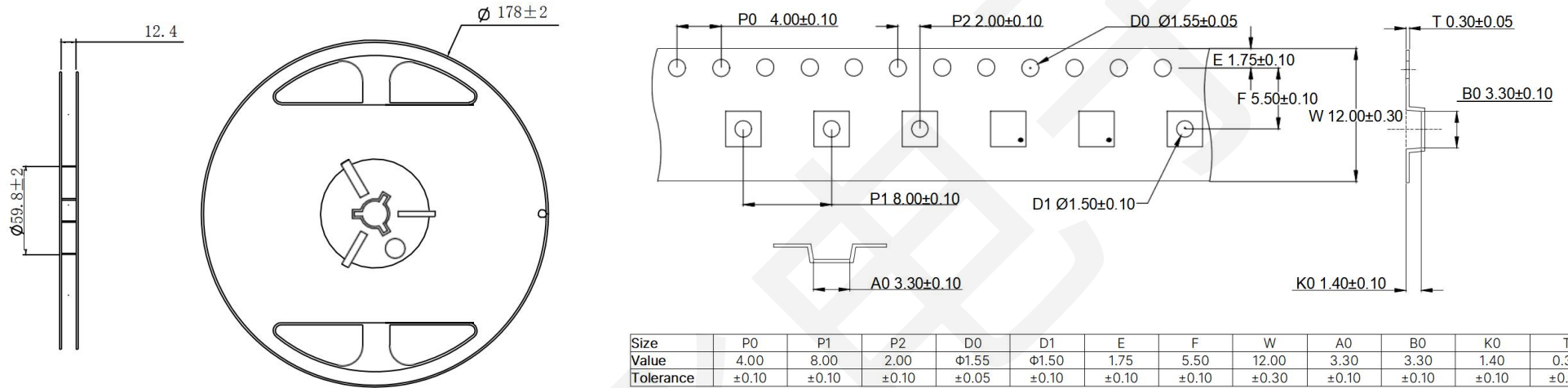


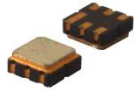
频率特性





卷盘尺寸





推荐回流焊炉温曲线图

1. Preheating shall be fixed at 150~180°C for 60~90 seconds.
2. Ascending time to preheating temperature 150°C shall be 30 seconds min.
3. Heating shall be fixed at 220°C for 50~80 seconds and at 260°C +0/-5°C peak (20~40sec).
4. Time: 2 times.

