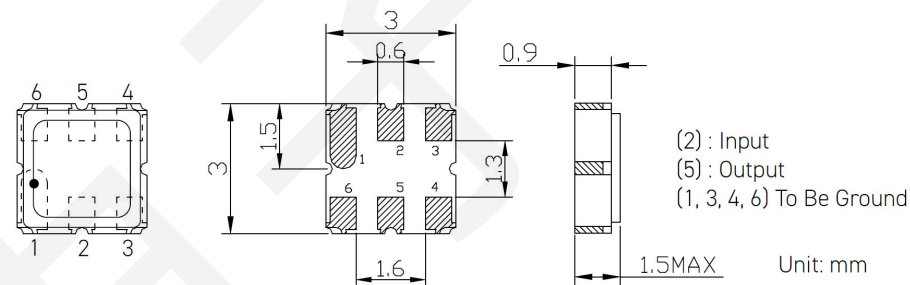


技术指标

@T_A=25±2°C 无特别规定时

项目	单位	最小值	典型值	最大值	
中心频率	MHz	-	2492.0	-	
3dB 带宽	MHz	8.0	23.0	-	
插入损耗	2488 - 2496MHz	dB	-	5.8	8.0
带内波动	2488 - 2496MHz	dB	-	0.4	2.0
群时延波动	2488 - 2496MHz	ns	-	12	25
输出输入驻波比	2488 - 2496MHz	ratio	-	1.5:1	2.0:1
阻带抑制	1000 - 2000MHz	dB	25	62	-
	2000 - 2470MHz	dB	15	27	-
	2515 - 2520MHz	dB	15	38	-
	2520 - 3000MHz	dB	20	50	-
相位一致性	deg.	-	-	-	
幅度一致性	dB	-	-	-	
输入输出阻抗	Ω	-	50	-	
最大输入功率	dBm	-	10	-	
工作温度	°C	-40	+85	-	
存储温度	°C	-40	+85	-	
ESD 电压 (MM)	V	-	50	-	
ESD 电压 (HBM)	V	-	175	-	
温漂系数	ppm/°C	-	-	-	
材料	-	-	-	-	
RoHS	-	-	是	-	
静电敏感器件	-	-	是	-	
防潮等级	-	-	MSL 1	-	
订单数量	pcs	20		3000	

外形结构



丝印说明

散货打标方式

整卷打标方式

中心频率: xxxxx

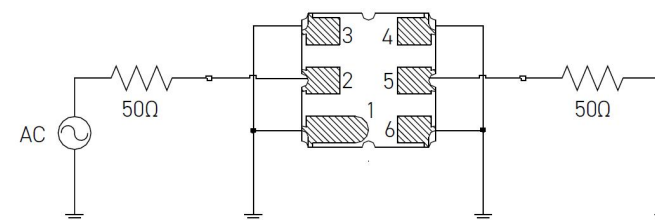
型号: SAWxxxx

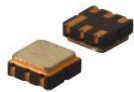
Pin 1: ●

Pin 1: ●

批次号: 月年日, 如: 04B22

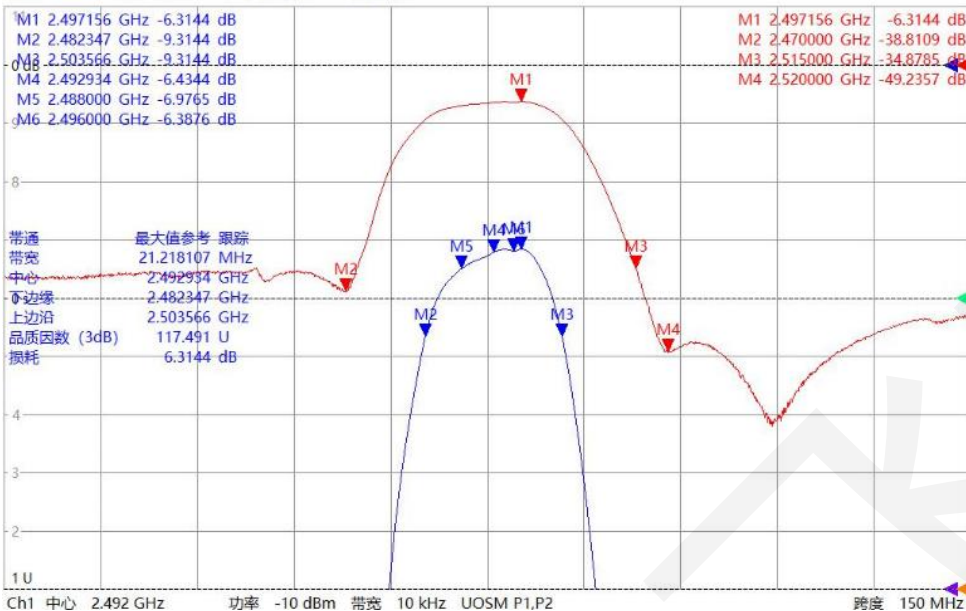
测试电路





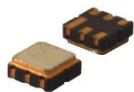
频率特性

Trc1 — S21 dB Mag 2 dB/ 参考0 dB 校准
 Trc2 — S21 dB Mag 10 dB/ 参考0 dB 校准
 Trc3 — S12 Delay 25 ns/ 参考0 s Invisible
 Trc4 — S11 SWR 1 U/ 参考1 U Invisible
 Trc5 — S22 SWR 1 U/ 参考1 U Invisible

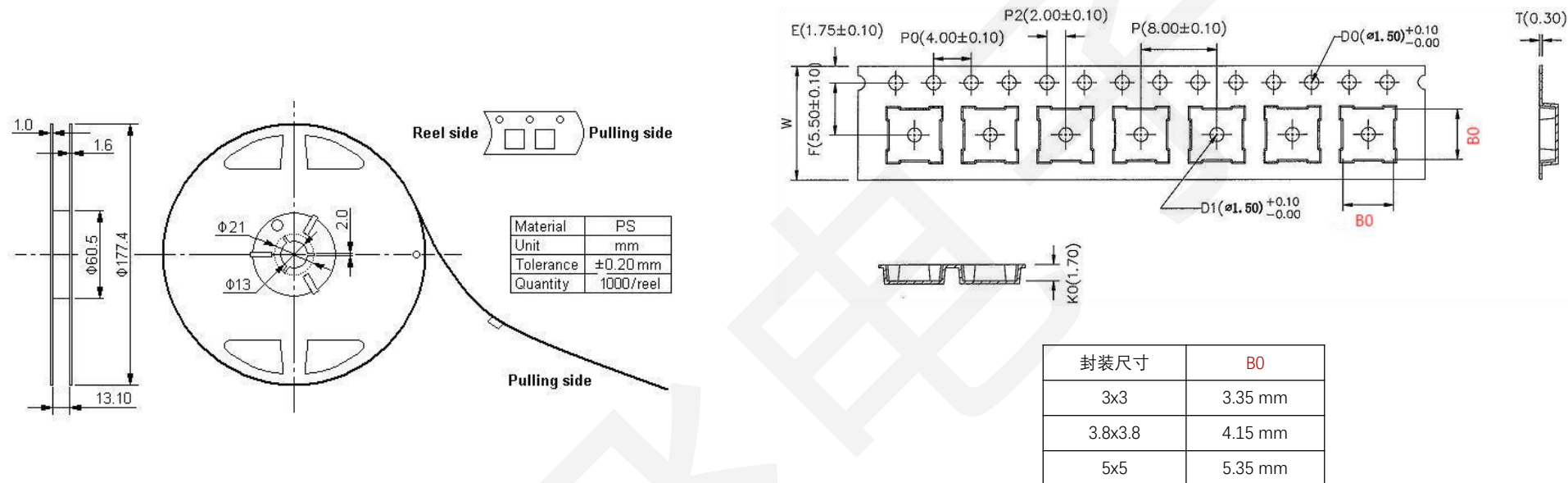


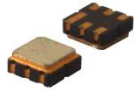
Trc1 — S21 dB Mag 2 dB/ 参考0 dB Invisible
 Trc2 — S21 dB Mag 10 dB/ 参考0 dB 校准
 Trc4 — S11 SWR 1 U/ 参考1 U Invisible
 Trc5 — S22 SWR 1 U/ 参考1 U Invisible





卷盘尺寸





推荐回流焊炉温曲线图

1. Preheating shall be fixed at 150~180°C for 60~90 seconds.
2. Ascending time to preheating temperature 150°C shall be 30 seconds min.
3. Heating shall be fixed at 220°C for 50~80 seconds and at 260°C +0/-5°C peak (20~40sec).
4. Time: 2 times.

