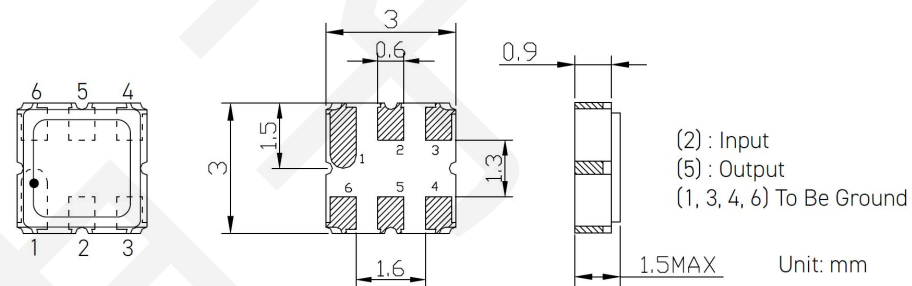


## 技术指标

@T<sub>A</sub>=25±2°C 无特别规定时

项目	单位	最小值	典型值	最大值
中心频率	MHz	-	1618.34	-
带宽	MHz	-	16.32	-
插入损耗	1610.18-1626.50MHz	dB	2.0	3.5
带内波动	1610.18-1626.50MHz	dB	0.8	2.0
驻波比	1610.18-1626.50MHz	ratio	-	2.0:1
阻带抑制	1559-1590MHz	dB	25	35
	1595MHz		10	12
	1592MHz		30	33
	1600MHz		4	8
相位一致性	deg.		-	
幅度一致性	dB		-	
输入输出阻抗	Ω		50	
最大输入功率	dBm		15	
工作温度	°C		-40 ~ +85	
存储温度	°C		-40 ~ +85	
ESD 电压 (MM)	V		-	
ESD 电压 (HBM)	V		-	
温漂系数	ppm/°C		-	
材料	-		-	
RoHS	-		是	
静电敏感器件	-		是	
防潮等级	-		MSL 1	
订单数量	pcs	20		3000

## 外形结构



## 丝印说明

## 散货打标方式

## 整卷打标方式

中心频率: 1618.34

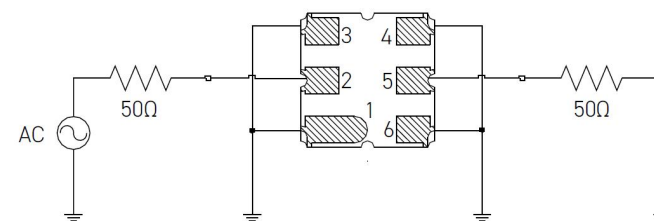
型号: SAWxxxx

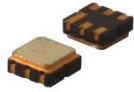
Pin 1: ●

Pin 1: ●

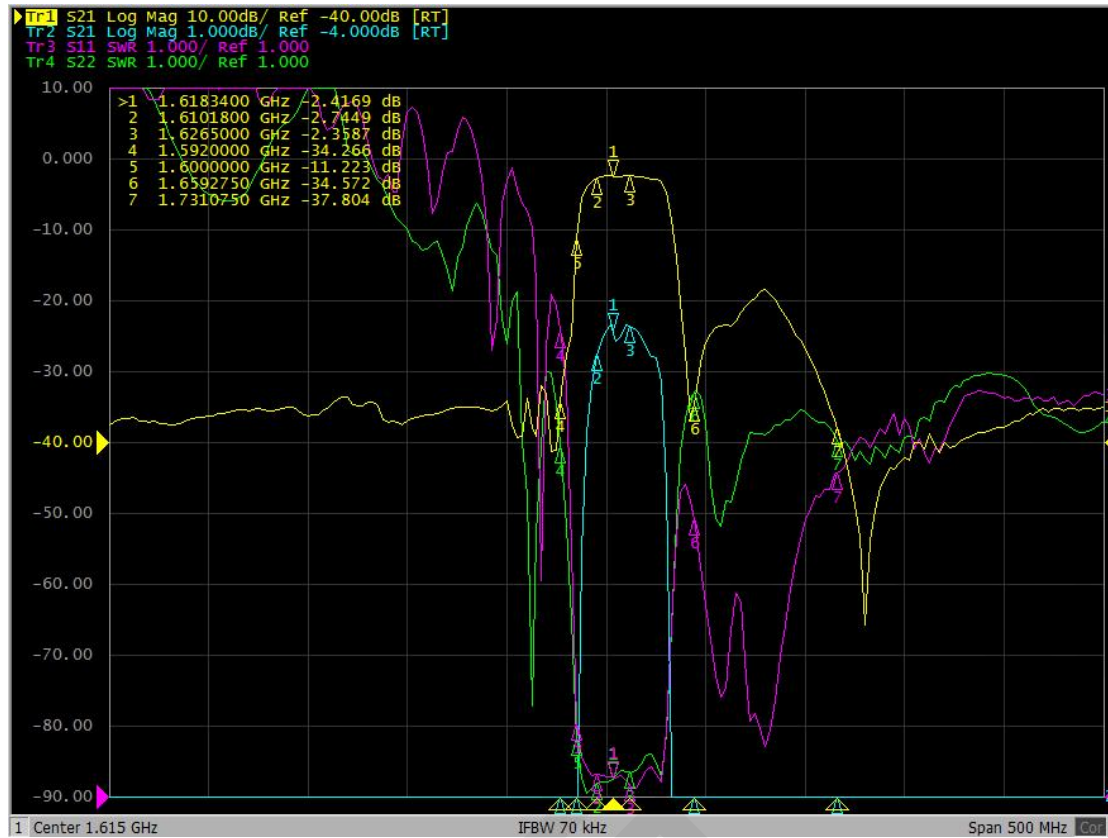
批次号: 月年日, 如: 04B22

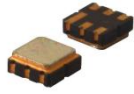
## 测试电路



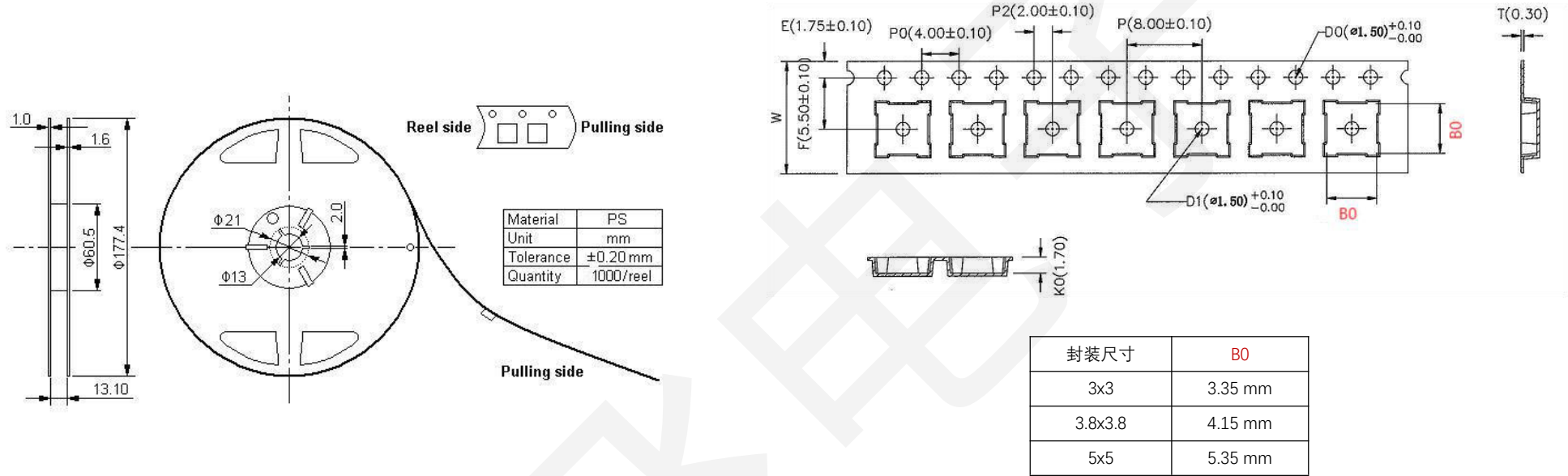


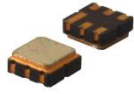
## 频率特性





### 卷盘尺寸





## 推荐回流焊炉温曲线图

1. Preheating shall be fixed at 150~180°C for 60~90 seconds.
2. Ascending time to preheating temperature 150°C shall be 30 seconds min.
3. Heating shall be fixed at 220°C for 50~80 seconds and at 260°C +0/-5°C peak (20~40sec).
4. Time: 2 times.

